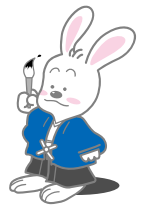


# スクール・ワン紫竹教室の指導方針



## 《平均点「以下」から「以上」に》

自教室に通塾する中学生はおよそ8割が西賀茂中、旭丘中の生徒さんです。その内の7割方が入室時の成績が平均点「以下」という状態でした。自教室では苦手単元を丁寧に指導することはもちろん、『リーチング学習手帳』を使用して家庭学習の内容指導や学習するタイミング等の指導も行い、毎授業時に確認することで少しずつ「家でも学習する」習慣や「学習するべき内容を考える」ことを身につけて頂きます。これにより平均点「以上」をとる達成体験を通して自発性を養成していきます。

同じプロセスで、小学生や高校生に対しても、苦手を洗い出し克服するための学習指導を行っています。

## 《得意を極める》

自教室には単一科目の指導力が高い講師が豊富にいます。そのため、学力の高い生徒さんや得意科目がある生徒さんには、学年の壁を越えた深い知識まで指導することが可能なため興味ある内容をとことん突き詰めることができる環境を整えています。学習の根本にあるのは「興味・関心」なので、まずは得意科目に自信をもって頂き、そこから将来の夢や他教科への学習意欲の創出などを図っていきけるよう努めています。

## 教室長からの一言



『Learn from yesterday, live for today, hope for tomorrow.

The important thing is not to step questioning.』—これは、私が高校3年生の頃、恩師が紹介してくれたアインシュタインの言葉です。日本語に訳すと「過去から学び、今日のために生き、未来に対して希望をもつ。大切なことは、何も疑問を持たない状態に陥らないことである。」です。当時、大学受験の模試で上手く結果を出せず焦っていた私に恩師が教えてくれました。

この言葉の真意を理解しているかどうかは怪しいのですが、それから私は自己分析を毎日行うようになりました。意識を変えると確かに常に何かしらの疑問が頭に浮かび考えるようになりました。結果的に志望校へ合格し、様々な経験を経て今こうして自分のやりたいことをしています。これから子どもたちの教育環境は大きく変化していきます。「思考力・判断力・表現力」を求められ、ポートフォリオ（生徒たちが学習過程で残したレポートや試験用紙、活動の様子等をまとめるという従来の科目テストや知力テストでは測れない個人能力の総合的な学習評価方法）を重視されるようになります。つまり、より『考える』ことが求められるのです。

学習塾だからこそ学校の成績を上げることはもちろんですが、私は、自教室に通う生徒たちがあらゆることに疑問を持てる環境を作り、その抱いた疑問を解決するための鍵を一緒に探す手助けができればと考えています。

生徒一人一人が自発的に物事を考え行動できるよう職員一同精一杯指導させて頂きたいと考えています。



# ご入室までの流れ



## 1. お問い合わせ

自教室に興味・関心を持ちましたらまずは下記いずれかの方法で教室にご連絡ください。

来訪・電話連絡・教室HP

塾を探されたきっかけ等のお話をお聞きして（約5～10分）、学習面談の日程をお決めさせていただきます。

## 2. 学習面談（所要時間：約1時間）

三者もしくは二者の形で行います。現状の確認と今後の目標についてお話をさせていただきます。右記のものを持参頂いた際は、それらの結果をもとにお子さまの学習傾向を分析して、その場で良いところや弱点と簡単なアドバイスをさせていただきます。また、年間のカリキュラム等を知りたい方はこのタイミングで内容をお伝えすることも可能なので、他塾比較される方はぜひ参考にしてください。

### ■持参して頂きたいもの■

- 直近のテスト結果（問題用紙・解答用紙）
- 成績表
- 模試の結果

ご入室を  
決めている方は  
こちら

## 3. 無料体験授業（小1～3：40分、小4～高3：80分）

体験して頂く授業は1科目のみとなりますが、科目・曜日時間帯は自由にお選び頂けます（但し、曜日時間帯は講師の空き状況によってはご相談させていただきます）。学習面談で聞き取った内容を基に授業内容をお決めして実施致します。

## 4. 体験授業後面談（所要時間：約30分）

体験授業中のお子さまの様子をお伝えすると同時に、授業内でできたことや今後の課題についてご説明させていただきます。また、自教室に通塾して頂いた際の指導プランについても併せてご説明させていただきます。

## 5. ご入室のお手続き（所要時間：約1～1.5時間）

### 1) 受講システムのご説明

通塾にあたっての注意点や学費の納入方法等を説明致します。

### 2) 受講回数、科目、通塾曜日時間帯の決定

通常授業は基本的に曜日時間帯が固定となりますので、その内容をお決めいたします。なお、各変更は通塾後も可能です。

### ●通常授業料（月額/税抜）

|     | 小1～3<br>(40分) | 小4・5<br>小6(非受験)<br>(80分) | 小6(受験)<br>中1・2<br>(80分) | 中3<br>高1・2<br>(80分) | 高3<br>(80分) |
|-----|---------------|--------------------------|-------------------------|---------------------|-------------|
| 週1回 | ¥6,858        | ¥13,715                  | ¥14,477                 | ¥15,239             | ¥16,000     |
| 週2回 | ¥12,953       | ¥25,905                  | ¥27,429                 | ¥28,953             | ¥30,477     |
| 週3回 | ¥18,858       | ¥37,715                  | ¥40,000                 | ¥42,286             | ¥44,572     |

(その他、入学金：¥20,000、リーディング学習手帳：¥900、S1 ジャッジ【中学生のみ】：¥1000/月、諸経費：¥1800/月)

### ●時間割

|     | 13:00～<br>14:20 | 14:30～<br>15:50 | 17:00～<br>18:20 | 18:30～<br>19:50 | 20:00～<br>21:20 |
|-----|-----------------|-----------------|-----------------|-----------------|-----------------|
| 月～金 |                 |                 | ★               | ★               | ★               |
| 土   | ★               | ★               | ★               | ★               | ★               |

### 3) 受講目的の再確認

何を目的に通塾して頂くかを細かくお決めいたします。

### 4) 教材のご確認

授業や課題で使用する教材をご提案させていただきます。なお、教材の種類や冊数は受講目的に応じて変動致します。教材は1冊あたり¥800～¥1900になります。

### 《例》

小5生（週2回：算・論）

教材計2冊（算：授業・課題用、論：専用教材）

およそ¥3300（税別）

中2生（週2回：英・数【5科パック】）

教材計8冊（英・数：通常授業用＋テスト対策用、  
国：自主学習用、理社：映像授業専用教材）

およそ¥12100（税別）

### 5) 通塾後のイメージ共有

指導内容の最終確認やスクール・ワンでできることとご家庭で取り組んで頂くことの内容確認を行います。お子さまの学力を上げるためには、教室で決められたことをお子さまがしっかりと実行して頂き、ご家庭と連携をとって取り組んでいくことが重要であることをご認識頂けると幸いです。

