

大学入試 学習のすすめ



新高2 西日本・東海

入学者定員管理強化で大学入試は難化している！

文部科学省から出された入学者定員管理強化政策。入学者定員を超えて入学させるとペナルティーが科されるため、2016年度入試以降、収容定員8,000名以上の大規模大学を中心に合格者数を減らしています。合格者数が減るので、倍率が上昇。合格しにくくなったので、受験生は受ける大学数をさらに増やす...という「志願者増、合格者減」の現象が起き、私大を中心に難易度が上昇しています。制度が打ち出される前の2015年度入試と、合格者絞込みのピークだった2018~2019年度を比較すると、倍率が大幅に上がっています。徐々に落ち着きを取り戻しているものの、制度前よりも確実に難化していると言えます。

入学定員を超えるとペナルティー！

入学者定員を超えて入学させている学校が多かったため、文部科学省は、入学者定員を超えて入学をさせた大学には「私学助成を不交付にする」「新しい学部を作れない」などのペナルティーを科しました。

私学助成不交付基準水位

定員規模	4000人以上 8000人未満	8000人以上
2016年度	1.27倍	1.17倍
2017年度	1.24倍	1.14倍
2018年度	1.20倍	1.10倍
2019年度	1.20倍	1.10倍

合格者が減り、倍率が急上昇！

2018・2019年度をピークに、多くの大学で倍率が上昇。特に、合格すれば入学する率の高い3月実施(後期)日程においては、大学が合格者数を大幅に減少させています。ご覧の通り、2019年度は2015年度と比較すると一気に上昇しました。入学者定員の管理強化は今後も継続されますので、ピークを過ぎてもこの傾向はしばらく続くと考えられます。

① 2019年度入試状況(追加合格含まず)

	1・2月実施		3月実施	
	2015	2019	2015	2019
早慶上理	4.8	8.3		
MARCH	3.1	6.2		
日東駒専	3.5	6.7	3.3	4.8
関関同立	3.4	4.3	6.6	9.7
産近甲龍	4.8	7.0	6.1	10.6
摂神追桃佛	3.3	6.8	3.3	5.4
広島修道	1.9	2.4	2.9	5.2
南山	3.0	4.0		
名中愛愛	3.4	4.3	4.1	4.3
東海私大*	2.5	4.2	3.8	4.3

*愛知淑徳・名古屋学院・中部

合格得点率は意外と高い！

② 合格最低得点率と合格平均得点率のちがい 2020年度入試(全学)

大学	学部	学科	平均得点率	最低得点率	差
立命館	国際	国際関係	77.4%	72.0%	5.4%
立命館	法	法	75.8%	70.6%	5.2%
立命館	文	人間研究	75.6%	71.3%	4.3%
立命館	文	日本文学	75.4%	70.0%	5.4%
立命館	文	日本史	77.4%	72.5%	4.9%
立命館	文	東アジア	75.2%	70.0%	5.2%
立命館	文	国際文化	76.8%	71.4%	5.4%
立命館	経営	経営	75.5%	71.3%	4.2%
立命館	経営	国際経営	76.5%	72.8%	3.7%
南山	経済	経済	77.3%	72.4%	4.9%
南山	経営	経営	76.2%	72.3%	3.9%
南山	法	法	75.2%	69.7%	5.5%
南山	理工	システム	67.9%	60.5%	7.4%
南山	理工	ソフトウェア	72.7%	66.9%	5.8%
南山	理工	機械電子	70.0%	62.0%	8.0%

難易度が上昇している大学入試ですが、どのくらい得点すれば合格できるか知っていますか？

各大学が発行している入試ガイドなどには、「合格最低得点率」が掲載されている場合があります。それを参考にして、合格に必要な得点は意外と高いと感じている人も多いでしょう。しかし、「合格最低得点率」は目指すべき得点の第一段階であることを認識しておきましょう。あくまでも「最低」得点率ですので、年度によって異なる上に、難易度が上昇している近年の大学入試においては、その数値が大きく変わってくることもあります。ですから、より確実な合格を目指すならば、さらに得点の高い「合格者の平均点」を目指す必要があるのです。

右表を見ると、合格者の平均得点率と最低得点率には概ね4~5%も差のあることがわかります！



差がつくのは理科や社会！

受験の主要科目というと「英語」と考える方も多いかと思います。もちろん、「英語」は受験において非常に重要な科目ですが、実は受験において最も差がついているのは「英語」ではありません。下の表を見ていただいてもわかるように、差が開くのは意外にも「地歴公民」「理科」なのです。これらは、高校3年生の段階で受験に必要な学習範囲を終えていない科目。試験に必要な学習範囲を早期に通じ終え、どれだけ演習できるか、繰り返し学習できるかが合否の分かれ目となるのです。



大学入試改革の影響で入試がさらに難しく！

	2021年度入試 2020	2022年度入試 2021	2023年度入試 2022
高3	入試		
高2		入試	
高1			入試

大学	日程	2013	2014	増加率
同志社 理工	全・個別	9,330	9,586	3%
関西学院 理工	全・個別	2,832	2,938	4%
関西 システム・環境都市・化学生命	全・個別	12,695	13,346	5%
龍谷 理工	A	1,756	2,073	18%
摂南 理工	A	1,537	2,339	52%
南山 理工	一般	1,092	1,357	24%
名城 理工	A	5,689	6,203	9%
早稲田 基幹理工	一般	4,387	4,610	5%
法政 理工	A	4,052	4,372	8%

共通テストの不透明感から、安全志向が高まっている

2021年度入試から、いよいよ「センター試験」に代わる「大学入学共通テスト」がスタート。記述式の導入や英語4技能検定の全面的な活用がいったん延期となり、具体的な出題内容には不明瞭な点も多いのが現状です(2020.12月時点)。また、改革初年度は比較的難易度が下がると予想されていますので、実施2年目以降もしばらくは不安を抱く受験生が多いでしょう。新高2の皆さんも、受験の動向を注視しておく必要があります。共通テストは国公立大学受験者だけが対象のもので、私立大学志願者には関係ないと思いがちですが、共通テストの不透明感から、これまで以上に安全志向が高まると見られています。少しでも合格率を上げるために、「私大との併願を増やす」「併願先のレベルを下げる」国公立受験者が多くなることが予想され、その結果、難関・中堅私立大学の倍率も上がると予想されます。多くの私立大学は、入学定員厳格化の影響もあり高い倍率がついています。上記のように安全志向が高まり厳しい受験状況となる中で合格を掴むには、早期の全学習範囲終了と、豊富な入試演習が必須となります。

2014年度入試は、理科と数学の科目や単元の変更があった年度です。そのため変更直前の2013年度と変更年度の2014年度は、ともに志願者数が増加しました。共通テストがスタートする2021年度入試からしばらくは、安全志向の高まりが続くと予想されます。



③ 科目別平均点のちがい(2020年度立命館大学全学)

学部	学科・コース	受験者平均点						合格者平均点						合格者平均-受験者平均									
		英語	国語	日本史	世界史	数学	物理	化学	英語	国語	日本史	世界史	数学	物理	化学	英語	国語	日本史	世界史	数学	物理	化学	
立命館	法	法	63.8	69.0	59.8	61.7	61.8	-	-	75.7	78.9	73.3	72.3	73.8	-	-	+11.8	+9.9	+13.5	+10.6	+12.0	-	-
	文	国際	88.5	69.5	63.7	63.4	60.4	-	-	99.6	78.2	75.7	72.0	71.7	-	-	+11.1	+8.7	+12.0	+8.6	+11.3	-	-
	文	人間研究	62.2	68.9	55.3	59.0	57.7	-	-	75.7	80.4	71.0	69.2	72.3	-	-	+13.5	+11.5	+15.7	+10.2	+14.6	-	-
	文	日本文学	60.1	74.0	56.3	54.4	60.2	-	-	73.4	83.2	70.4	67.4	72.0	-	-	+13.3	+9.2	+14.1	+13.0	+11.8	-	-
	文	東アジア	59.8	70.8	65.8	59.9	58.1	-	-	73.8	83.0	76.2	69.7	72.9	-	-	+14.1	+12.2	+10.4	+9.8	+14.8	-	-
	文	国際文化	61.3	68.5	60.9	62.1	60.6	-	-	74.0	79.4	74.3	70.9	73.6	-	-	+12.7	+10.9	+13.4	+8.8	+13.0	-	-
	文	国際経営	64.1	66.0	59.8	58.5	59.3	-	-	76.9	78.1	74.1	73.3	75.4	-	-	+12.8	+12.1	+14.3	+14.8	+16.1	-	-
	経営	経営	62.6	66.3	59.9	59.2	60.4	-	-	75.3	77.4	74.8	71.2	74.6	-	-	+12.7	+11.1	+14.9	+12.0	+14.2	-	-
	理工	数理科学(数)	60.4	-	-	-	46.8	52.6	49.4	70.8	-	-	-	59.7	67.3	64.2	+10.4	-	-	-	+12.9	+14.7	+14.8
	理工	数理科学(データ)	59.7	-	-	-	44.2	51.9	45.7	68.2	-	-	-	55.9	63.7	59.3	+8.5	-	-	-	+11.7	+11.8	+13.6
	理工	物理科学	63.8	-	-	-	46.2	57.0	-	71.4	-	-	-	56.1	67.8	-	+7.6	-	-	-	+9.9	+10.8	-
	理工	電気電子	61.7	-	-	-	43.0	52.2	53.1	70.3	-	-	-	55.3	66.0	63.2	+8.6	-	-	-	+12.3	+13.8	+10.1
	理工	電子情報	62.2	-	-	-	43.3	52.2	53.6	72.0	-	-	-	56.7	67.7	64.5	+9.8	-	-	-	+13.4	+15.5	+10.9
	理工	機械工	63.2	-	-	-	44.4	53.7	54.8	71.3	-	-	-	55.3	64.8	63.7	+8.1	-	-	-	+10.9	+11.1	+8.9
理工	環境都市	64.1	-	-	-	44.2	53.4	52.9	73.4	-	-	-	56.1	66.8	65.9	+9.3	-	-	-	+11.9	+13.4	+13.0	
平均																+11.2	+10.6	+13.2	+10.8	+12.6	+13.0	+11.9	

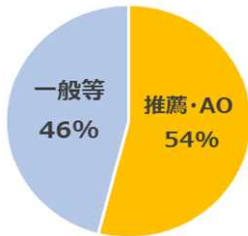
京進スクール・ワンが 大学入試に 強い理由

難易度が上昇中の大学入試で、京進スクール・ワンは毎年4,000名ほどの合格者を輩出しています。ここでは合格者増加中の京進スクール・ワンの取り組みをご紹介します。

※便宜上、ここでは学校推薦型選抜の詳細を公募推薦や指定校推薦と簡易に表現している場合があります。

京進スクール・ワン合格戦略①

学校の成績が入試の合否に直結する！



文部科学省「平成31年度国公私立大学入学者選抜実施状況」

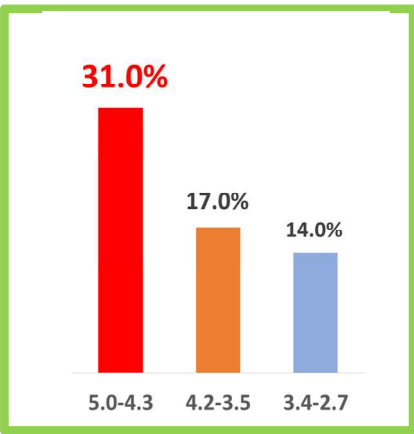
国公私立大学の入学者のうち、約半分が現在の総合型・学校推薦型選抜で合格し、入学しているということをご存じでしょうか？
実際に京進スクール・ワンでも、通塾している約70%の方がそのどちらか(あるいは両方)を受験しています。
特に公募推薦は一般選抜に比べて科目が少ないなど受験のしやすさもあり、一般選抜に向けた予行演習などとして受験機会を増やす目的で多くの方が受験しています。

チャンスを増やすことができる推薦入試ですが、注意したいことがあります。それは「学校の成績」が利用される方式が多いという点です。なかでも「指定校推薦」は学校の成績がかなり大きく影響する入試となりますし、「公募推薦」でも成績が点数化されて合否判断材料に含まれる場合が多くあります。右のグラフは、龍谷大学の合格者の評定平均値(学校の成績を数値化したもの)別の合格率になります。当たり前のことですが、評定平均値が高いほど合格率はあがります。

ですので、京進スクール・ワンでは、定期テストを含む学校のテストも入試における大切な要素と考え、一人ひとりに合わせた定期テスト対策を行っています。好成績を維持して、推薦入試で大学合格を掴みましょう！

評定平均値が5.0-4.3の生徒は、3.4-2.7の生徒のおよそ2倍の合格率！

評定平均値別 合格率のちがい (龍谷大学 2020年度公募推薦)



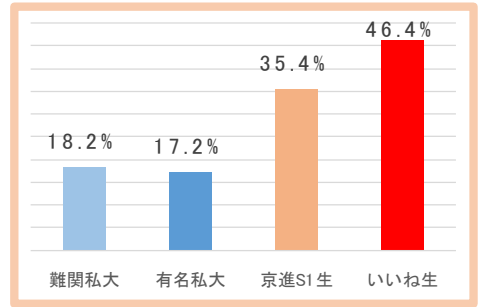
京進スクール・ワン合格戦略②

いいね！現役合格パックで大学入試をサポート！

映像授業で差がつく理科・地歴公民を早期に攻略

京進スクール・ワンでは個別指導の利点と映像授業の利点を組み合わせて学習を行う「いいね！現役合格パック」の受講をおすすめしています。理科や地歴公民、復習単元などを映像授業を用いて早期に学習を済ませ、個別指導で苦手単元理解や入試対策をじっくり行うことで、志望校への合格率を高めます。自分はこの教科や講座を視聴すべきか迷うときは、スクール・ワンの先生に聞いてみてください。ぴったりのプランを提案させていただきます。

合格率のちがい



個別指導

いつでも質問できる！
自分にあったカリキュラムで学習できる

映像授業

試験範囲を短期間で終わらせられる
何度でも同じ質の授業を視聴できる

文系の学習例

日本史の試験範囲を早期に学習、現代文の読解法習得に映像授業を活用し、英語や古文は個別指導でじっくりと学習をすすめるプランです。

		高2					高3				
		冬	春	夏	秋	冬	春	夏	秋	冬	
個別指導	英語	→									
	古文	→									
映像授業	現代文	→									
	日本史	→									
実践トライアル		→									
				公募 英・国						一般 英・国・日	

理系の学習例

英語や難易度の高い数学Ⅲを個別指導で学習し、化学の試験範囲攻略、数学ⅠAⅡBの復習を映像授業ですばやく学習していくプランです。

		高2		高3			
		冬	春	夏	秋	冬	
個別指導	英語	→					
	数Ⅲ	→					
映像授業	化学	→					
	数ⅠⅡB	→					
実践トライアル		→					
				公募 英・数			一般 英・数・化

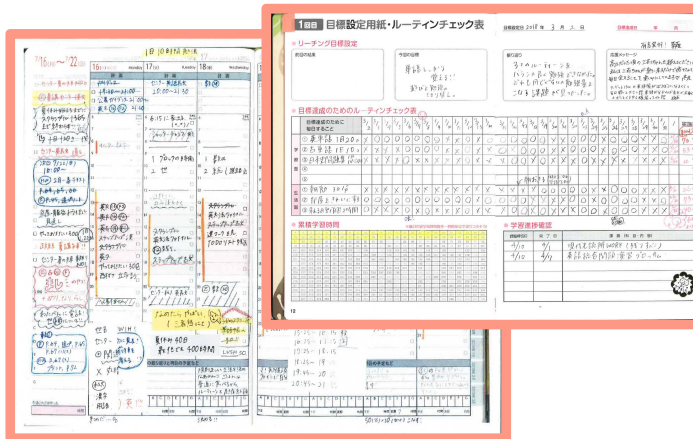
京進スクール・ワン合格戦略③

リーディングメソッドで効率良く学習！

リーディング学習手帳や脳科学を活用しよう！



京進スクール・ワンでは脳研究者池谷教授監修のもと「リーディング学習手帳」や「脳科学に基づく学習法」をおすすめしています。リーディング学習手帳は、学習の習慣化などを促します。また、脳科学に基づく学習法を実践することで効率良く学習することができます。是非活用しましょう。



推薦入試は 京進スクール・ワンにおまかせ！

京進スクール・ワンは16年連続で推薦入試合格者数1,000名以上を達成！長年、推薦入試合格にこだわって学習指導してきました。

合格者のデータを基にしたカリキュラム・資料があります！

京進スクール・ワンには先輩たちの合格者データを基にしたカリキュラムがあります！

2021年度 大学入試結果
16年連続 1,000名突破!
超速報