

第1 志望校合格へ向けて

新中3

# 前期特別講習のご案内

(その1)「総合力・実戦力」養成  
英数徹底強化

## 前期日曜特訓

(その2) ~小論文・数学・理科・英語・社会~

膳所高校特色選抜合格者(京進生)の92%が受講していた講座

## 膳所・彦根東プライムゼミ

【2018年滋県立高校合格実績】////////////////////

<p>対前年110%! 昨年の168名から更に躍進!!</p> <p>膳所高</p> <p>定員440人の 2.3人に 1人は京進生!</p> <p><b>185</b>名</p>	<p>2009年の定員減以降 過去最高実績!</p> <p>彦根東高</p> <p>定員320人の 1.7人に 1人は京進生!</p> <p><b>179</b>名</p>
--	--

滋賀県立TOP10校 過去最高**963**名

石山高**93**名 守山高**86**名 東大津高**78**名 草津東高**58**名  
米原高**80**名 虎姫高**75**名 八日市高**89**名 水口東高**40**名

お問い合わせは

◎京進 堅田校

〒520-0242 大津市本堅田5丁目21-9

TEL (077) 573-0034 FAX (077) 573-6150

ひとりひとりを大切に



## 他にはない豊富なデータに基づいた 最新入試対策が圧倒的合格実績の理由!!

圧倒的合格実績の主な理由

- ① 先生の熱心な指導や経験
- ② 豊富な受験データに基づいた入試傾向の徹底的な分析
- ③ 分析に基づいて作成されたカリキュラム・教材を使つての各種講座(通常講座、季節講習、日曜特訓、特色対策講座、膳所彦根東特色プライムゼミなど)での受験指導
- ④ 最新入試傾向に対応した「滋賀県立高模試」、「特色選抜模試」などの京進オリジナル模試でのトレーニング
- ⑤ 脳科学に基づく学習法の展開

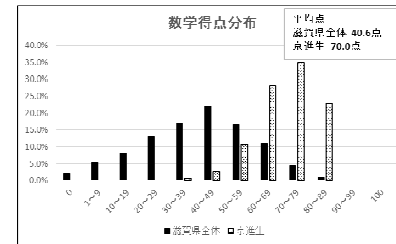
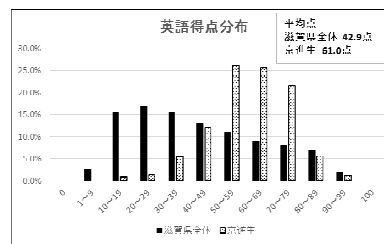
毎年多くの合格者を輩出している京進だからこそできる正確な分析に基づいた受験指導は、京進の大きな強みです。

滋賀県教育委員会から発表された一般選抜入試全受験者の英語得点状況は、20~29点の割合が最も高く、平均点は42.9点という入試でした。

数学に関しても、40~49点の割合が最も高く、平均点は40.6点となっています。

そのような状況のなか、京進生は英語では50~59点、数学では70~79点の割合が最も高く、得点分布の山が滋賀県全体の分布と比較して全体的に右に寄っています。

最新の入試を分析し対応している京進のシステムで受験対策を行うことにより、難化傾向にある入試でも京進生は高得点をとることができています。



※京進生…自己採点結果からの得点分布と平均点

※滋賀県全体…教育委員会発表の滋賀県立高校一般選抜全受験者の得点分布と平均点

## 【英語・数学の早期完成が重要】

滋賀県立高校 No. 1 の合格実績を誇る京進の原動力となるのが、「英数徹底強化 前期日曜特訓」です。

滋賀県立高校入試では、英語の平均点が 48.8 点 (H27 年度)、40.5 点 (H28 年度)、43.7 点 (H29 年度)、42.9 点 (H30 年度)、数学の平均点は 43.5 点 (H27 年度)、39.2 点 (H28 年度)、51.0 点 (H29 年度)、40.6 点 (H30 年度) となっており、英数での得点力養成が志望校合格に向けて必要不可欠です。

また、数学は膳所理科の一般選抜入試においては 120 点満点として傾斜配点をかけられる重要科目です。最重要科目であるこの英語・数学の総合力・実戦力を伸ばします。

## 実施要領

1. 日 程： 3月17日(日)～7月14日(日)

2. 時 間： 18:00～21:10 (90分×2教科)  
※膳所・彦根東プライムゼミを実施する日は 19:40～21:10 になります。

3. 教 科： 英語・数学 (受講教科の選択も可能)

4. 会 場： 膳所会場・草津会場・近江八幡会場・彦根会場

5. 受 講 料： 3月受講料無料！下記は4月～7月までの一括払いの受講料です。

科目	京進生	特別講座生 (日曜特訓のみ受講生)
英数	18,500 円(税抜)	26,500 円(税抜)
1科目	11,000 円(税抜)	19,000 円(税抜)

※入学金 20,000 円が別途必要です。3月・4月から参加される方は、キャンペーン期間中につき入学金無料になります。

※テスト料は受験に応じて別途頂戴します。日時は各校からの案内にて、ご確認ください。

■滋賀県立高模試 3,600 円/回  
■滋賀特色選抜模試 3,000 円/回

6. 申込締切： **2月28日(木)**  
※定員になり次第、締め切らせて頂きます。  
お早めにお申し込み頂きますよう、お願いいたします。

7. 納入要領：  
【京進生】2月28日までに申し込の場合は、4月末に5月分学費と合算して口座より自動振替させていただきます。

【特別講座生(日曜特訓のみ受講生)】  
後日お渡しする請求書をご確認の上、お振り込みください。  
※振込手数料はご負担お願い致します。

膳所高校特色選抜合格者(京進生)の92%が受講していた講座  
膳所高校・彦根東高校の入試に完全特化！

難度の高い問題が出題される滋賀県立高校の特色選抜入試。なかでも特に膳所高校・彦根東高校の特色選抜入試では、「理系総合問題」と「小論文」において極めて難しい問題が出題されます。本講座では、「理系総合問題」「文系総合問題」「小論文」に特化した対策を行い、合格に必要な学力を身につけていただくことを狙います。

## 実施要領

1. 日 時： 3/17・3/24・4/7・4/21・5/19・5/26・6/16・6/30  
■膳所会場 ①18:00～19:30 ②19:40～21:10  
(日曜特訓も受講される方は①の時間、日曜特訓を受講されない方は②の時間)

■草津会場 18:00～19:30  
■近江八幡会場 18:00～19:30  
■彦根会場 18:00～19:30

2. 対 象： 膳所高校・彦根東高校の合格を目指して努力する生徒

3. 教 科： 数学・理科・小論文・英語・社会  
※5教科でご受講頂きますので、単科での受講はできません。

4. 受講料： ※受講料は全8回分を一括払いとなります。

科目	京進生	特別講座生 (プライムのみ受講生)
数学・理科 英語・社会 小論文	10,000 円 (税抜)	12,000 円 (税抜)

※テスト料は、受験に応じて別途頂戴します。日時は、各校からの案内にて、ご確認ください。

■滋賀県立高模試 4,000 円/回  
■滋賀特色選抜模試 3,400 円/回

5. 奨学生制度： 以下のいずれかの基準に達している方は奨学生として、本講座に限り受講料を無料とさせていただきます。なお教材費 2,000 円(税抜)、プライム生は指導関連諸経費 2,000 円(税抜)が必要となります。

①中2の2学期または3学期通知票の評価の5科目合計が20以上(5段階評価)  
②1月実施県立高模試の5教科総合偏差値が56以上

6. 申込締切： **2月28日(木)**  
※定員になり次第、締め切らせて頂きます。  
お早めにお申し込み頂きますよう、お願いいたします。

7. 納入要領：  
【京進生】2月28日までに申し込の場合は、4月末に5月分学費と合算して口座より自動振替させていただきます。

【特別講座生(プライムゼミのみ受講生)】  
後日お渡しする請求書をご確認の上、お振り込みください。  
※振込手数料はご負担お願い致します。



## 中3 前期特別講座 申込書

**【現京進生用】** ※現在通塾いただいていない方は、下の新規生用の申込書にご記入ください。

校名	クラス	生徒氏名	保護者名
堅田校			印
<b>受講講座 ( )に○を付けてください。</b>			
前期日曜特訓	【会場】( )膳所会場 ( )草津会場 ( )近江八幡会場 ( )彦根会場 【科目】( )英語 ( )数学		
膳所・彦根東 プライムゼミ	【会場】( )膳所会場 ( )草津会場 ( )近江八幡会場 ( )彦根会場		

**【新規生用】** ※現在京進に通塾中の方は、上の現京進生用の申込書にご記入ください。

フリガナ 生徒氏名		生年月日 (平成 年) 西暦 年 月 日		
保護者氏名		緊急連絡先[父携帯・母携帯・ ( )- ( )- ( )]		
住所 千( )		自宅TEL ( ) - ( ) FAX ( ) - ( )		
学校名		小学校 [現・新]	通知表( 年 学期)	
		中学校 年 組	英語( ) 音楽( )	
志望校	第1志望	数学( ) 技・家( )		
	第2志望	国語( ) 美術( )		
在籍 情報	本人	現在[有・無] 京進( )校に在籍中	過去[有・無] 京進( )校に 小・中( )年まで在籍	
	兄弟姉妹	現在[有・無] 京進( )校に在籍中 小・中・高( )年 氏名( )	過去[有・無] 京進( )校に平成( )年( )月まで 在籍 氏名( )	
<b>受講講座 ( )に○を付けてください。</b>				
前期日曜特訓	【会場】( )膳所会場 ( )草津会場 ( )近江八幡会場 ( )彦根会場 【科目】( )英語 ( )数学			
膳所・彦根東 プライムゼミ	【会場】 ( )膳所会場 ( )草津会場 ( )近江八幡会場 ( )彦根会場			

一 社 社 使 用 欄	受付	担任	校長	事務	2次チェック
	/	/	/	/	/